

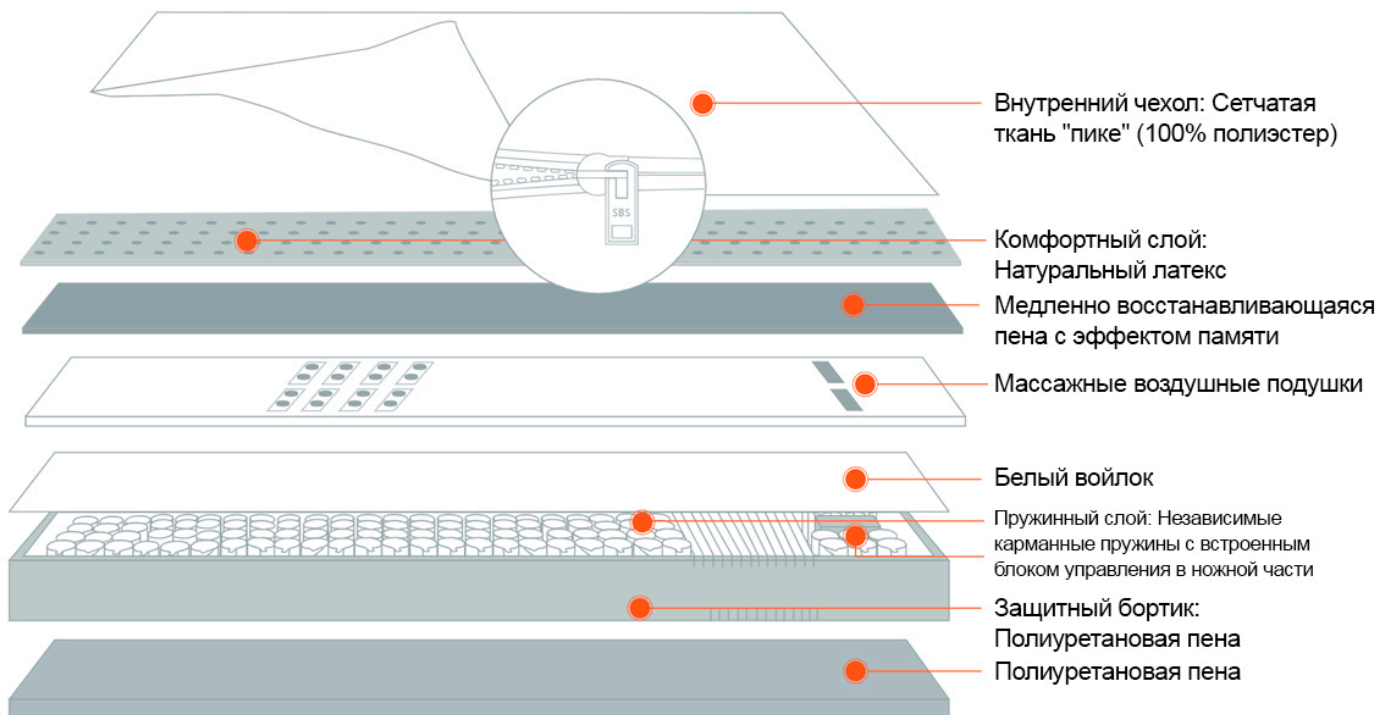
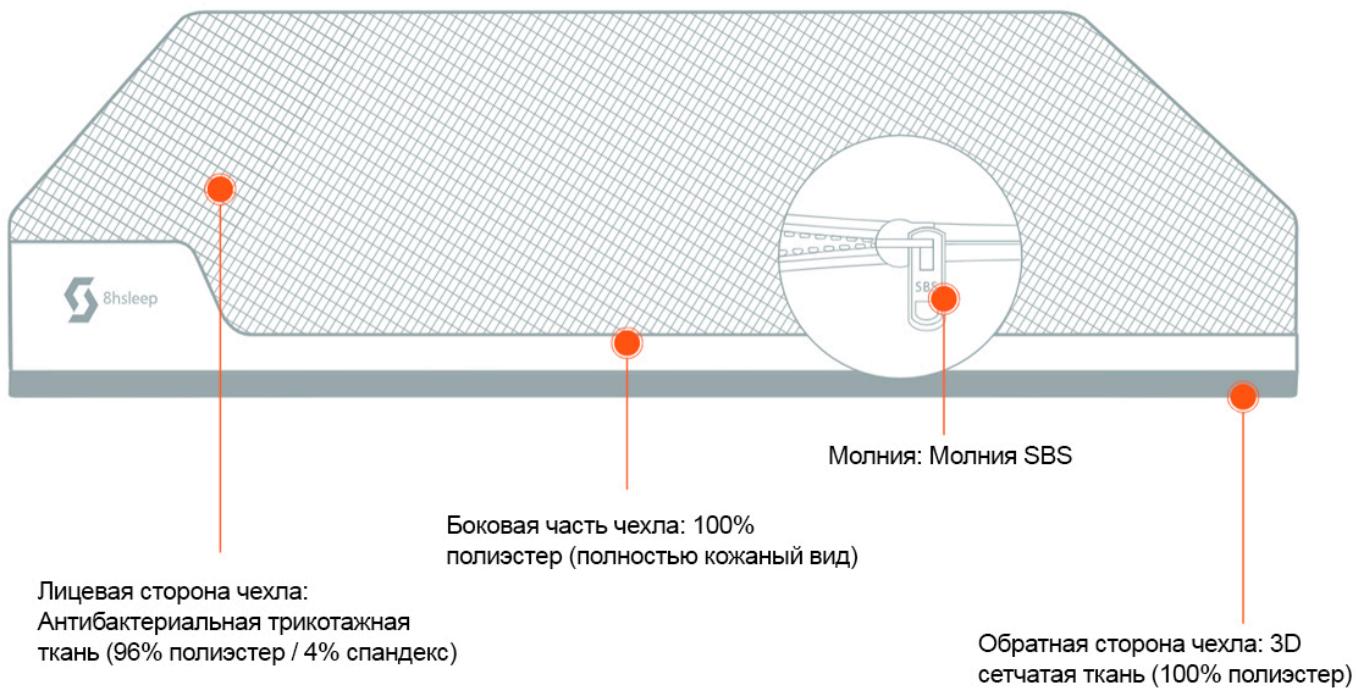


Руководство по эксплуатации

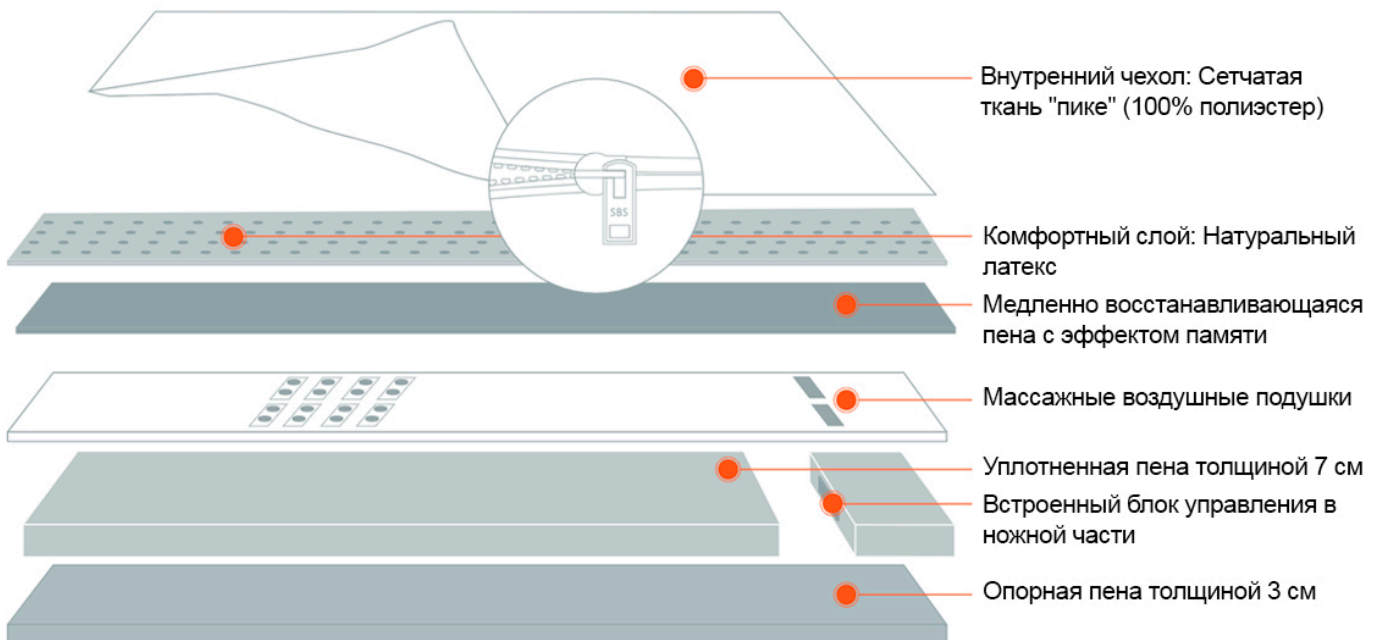
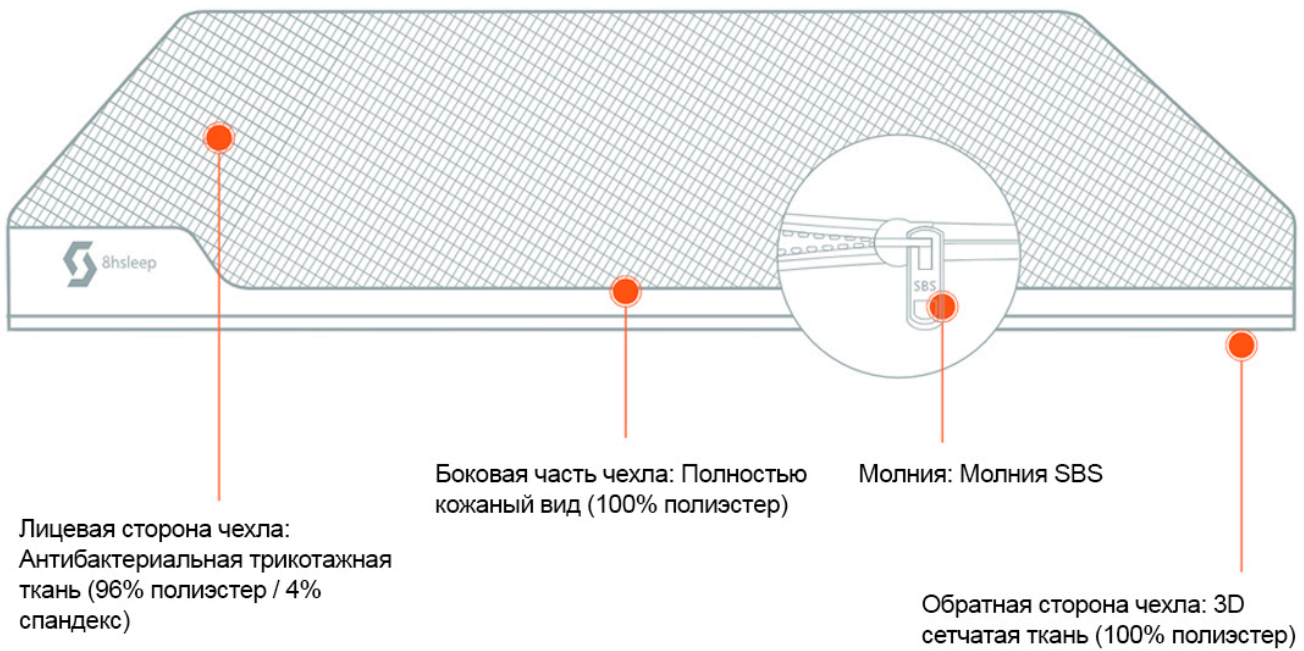
**Умный матрас для умной кровати Xiaomi 8H 5D Sleep Aid S
Massage Mattress MTS/MT1**

1. Введение в продукт

Модель: MTS



Модель: МТ1



2. Основные параметры

- **Название продукта:** 8H 5D матрас для сна с массажем
- **Модель:** MT1
- **Размеры:**
1500 × 2000 × 150 мм,
1800 × 2000 × 150 мм
- **Состав чехла:**
Лицевая сторона: 96% полиэстер / 4% спандекс
Боковая часть: 100% полиэстер
Обратная сторона: 100% полиэстер
- **Состав внутреннего чехла:** 100% полиэстер
- **Стандарт:** Q/QSMI 10102-2023
- **Стандарт безопасности:** GB 4706.1-2005
- **Устройство содержит модуль радиопередачи с кодом утверждения модели:** CMIIT ID:2021DP9084

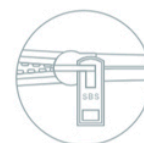
Описание материалов



Съемный внешний и внутренний чехол



Массажные воздушные подушки



Молния SBS



Внутренний чехол из сетчатой ткани "пике"



Встроенный блок управления



Натуральный латекс

-
- **Название продукта:** 8H 5D матрас для сна с массажем S
 - **Модель:** MTS
 - **Размеры:**
1500 × 2000 × 230 мм
1800 × 2000 × 230 мм
 - **Состав чехла:**
Лицевая сторона: 96% полиэстер / 4% спандекс
Боковая часть: 100% полиэстер
Обратная сторона: 100% полиэстер
 - **Состав внутреннего чехла:** 100% полиэстер
 - **Стандарт:** Q/QSMI 10102-2023
 - **Стандарт безопасности:** GB 4706.1-2005
 - **Устройство содержит модуль радиопередачи с кодом утверждения модели:** CMIIT ID:2021DP9084

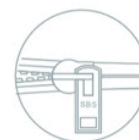
Описание материалов



Съемный внешний и внутренний чехол



Массажные воздушные подушки



Молния SBS



Независимые карманные пружины



Встроенный блок управления



Натуральный латекс

3. Информация о продукте

8H 5D матрас для сна с массажем изготовлен из комбинированных материалов и многослойных тканей.

Испытание на долговечность:

30 000 циклов без повреждений (поверхность матраса).

Основные технические характеристики и параметры

Модель: MD1

Выделение формальдегида: $\leq 0,050$ мг/м²·ч

Наполнитель: Полиуретановая пена, упругость $\geq 35\%$, прочность на растяжение ≥ 80 кПа

Текстильная ткань: Устойчивость к сухому трению: ≥ 3 балла

Вход адаптера питания: 100-240 В~50/60 Гц 1,0 А

Выход адаптера питания: 24 В=1,5 А 36 Вт

Модель: MDS

Выделение формальдегида: $\leq 0,050$ мг/м²·ч

Наполнитель: Полиуретановая пена, упругость $\geq 35\%$, прочность на растяжение ≥ 80 кПа

Текстильная ткань: Устойчивость к сухому трению: ≥ 3 балла

Пружинная проволока: Диаметр пружинной проволоки: 2 мм

Вход адаптера питания 100-240 В~50/60 Гц 1,0 А

Выход адаптера питания 24 В=1,5 А 36 Вт

4. Таблица неисправностей

Пожалуйста, внимательно ознакомьтесь с таблицей неисправностей в работе изделия и, если у вас возникнут какие-либо вопросы, обратитесь в службу поддержки клиентов.

Неисправность	Причина	Решение
Небольшой запах нового матраса	Запах натурального латекса	1. Расстегните молнию. 2. Поместите матрас в прохладное, хорошо проветриваемое место. 3. Оставьте на 3-5 дней (не подвергайте воздействию прямых солнечных лучей).
Матрас неровный	Внутренний наполнитель сместился во время транспортировки	Расстегните молнию и разровняйте внутренний наполнитель
Размер матраса не соответствует вашим измерениям	Матрас не полностью восстановил форму, или измерения были проведены неправильно	1. Оставьте матрас на 72 часа для полного восстановления формы. 2. Проведите измерения заново (для мягкой мебели допустимы отклонения в длине и ширине ± 1 см, в высоте $\pm 1,5$ см).
Ткань матраса повреждена при вскрытии упаковки	Неправильное использование инструмента для вскрытия упаковки привело к повреждению ткани	Используйте специальный инструмент для вскрытия упаковки, аккуратно снимая слои пленки, избегая контакта с тканью матраса
Появление плесени в местах соприкосновения матраса и каркаса кровати	Высокая влажность в помещении или использование каркаса кровати с плохой вентиляцией (например, окрашенного)	Замените каркас кровати на более вентилируемый

5. Диагностика

Неисправность	Причина	Решение
Ослабленные или оборванные нити	Механическое воздействие при использовании	Используйте скрепку, чтобы заправить нить внутрь.
Приложение и пульт не работают	Матрас не подключен к питанию или штекер ослаблен	Проверьте, правильно ли подключен адаптер и кабель питания, а также убедитесь, что штекер вставлен в розетку.
Приложение не реагирует, но пульт работает	Телефон не подключен к сети или отсутствует интернет	Подключите телефон к мобильной сети или Wi-Fi.
Приложение не реагирует, но пульт работает	Телефон не может подключиться к матрасу	Проверьте, работает ли роутер. Если есть проблемы, устраните их или перенастройте подключение матраса к сети.
Приложение работает, но пульт не реагирует	Ошибка сопряжения пульта	Переподключите пульт к матрасу: перезагрузите матрас (отключите и снова подключите питание), удерживайте кнопку сброса на пульте 5 секунд до звукового сигнала, указывающего на успешное сопряжение.
Приложение работает, но пульт не реагирует	Низкий заряд батареи пульта	Замените батарейки в пульте.
Неровное опускание ножной части	Внутренние воздушные подушки не имеют достаточного веса для выравнивания	Удерживайте кнопку опускания ножной части и положите ноги на воздушные подушки до выравнивания.
Неровное опускание ножной части	Матрас долгое время был отключен от питания или штекер ослаблен	Подключите матрас к питанию.

6. Инструкция по использованию умного матраса

Иллюстрация управления умным матрасом 8Н



Инструкция по использованию:

1. Настройка сети: Убедитесь, что матрас подключен к питанию, затем удерживайте кнопки "Сброс" и "Двойной режим" на пульте более 5 секунд. После трех звуковых сигналов "ди-ди-ди" Wi-Fi будет сброшен успешно.
2. Удерживайте кнопку "Сброс" более 5 секунд для сопряжения с контрольным блоком.
3. Зеленый свет на кнопке "Сброс" — это декоративная полоса, а не индикатор.
4. При нажатии любой кнопки подсветка всех кнопок загорается (белый свет) и гаснет через 3 секунды.
5. Индикаторы загораются только при выборе 1-го или 2-го уровня интенсивности и гаснут через 3 секунды. При запуске любого режима массажа по умолчанию используется 1-й уровень, индикаторы не горят.

7. Использование/подключение приложения MiHome

Этот продукт можно подключить к приложению MiHome, а также управлять при помощи голосового помощника. Проверить управление голосом на специализированных умных устройствах можно непосредственно на практике или сделать запрос к дилеру(разработчику) голосового устройства. Xiaomi не несет ответственности за порядок и возможности взаимодействия с голосовыми помощниками.

Чтобы подключить продукт к приложению MiHome включите питание подключаемого устройства. Отсканируйте QR-код. Программа предложит скачать приложение, если оно еще не установлено, или не обновлено до последней версии. После установки приложения, войдите в аккаунт. Приложение предложит подключить Bluetooth чтобы синхронизироваться с подключаемым устройством.

ВАЖНО! Прежде чем начать поиск для синхронизации, зайдите в свой профиль в приложении, нажмите настройки, в блоке "Язык и регион" выберите Регион - Китай, Язык - Русский. Отсканируйте код еще раз, чтобы попасть на страницу подключения. Или нажмите в приложении на "+" в верхнем правом углу и выберите - "Добавить устройство".



8. Меры предосторожности

1. Инструкция по использованию

- Рекомендуется распаковать продукт в течение 7 дней после получения.
- Аккуратно откройте упаковку из крафт-бумаги и разложите матрас на ровной поверхности.
- Не используйте острые предметы или ножи, чтобы не повредить ткань.
- Латекс и пена имеют характерный запах, который безопасен и не токсичен. Если запах неприятен, оставьте матрас в проветриваемом месте на 72 часа перед использованием.
- На боковой стороне чехла матраса есть открытая молния. Не позволяйте детям играть с ней, чтобы избежать проглатывания.
- Не используйте открытый огонь или агрессивные химические вещества рядом с матрасом, чтобы избежать аварий.
- Не стойте на матрасе, не прыгайте на одном месте, не оказывайте точечного давления и не сидите долго на краю, чтобы избежать неравномерной нагрузки и сокращения срока службы.
- Матрас содержит латекс и пену высокого качества. Не подвергайте его воздействию прямых солнечных лучей, чтобы избежать старения и сокращения срока службы.
- Латекс и пена — мягкие материалы. Обращайтесь с матрасом аккуратно, избегайте резких движений, чтобы предотвратить повреждения.

2. Инструкция по уходу

- Не размещайте продукт под прямыми солнечными лучами или в условиях высокой температуры, так как это может привести к старению внутренних материалов.
- Чехол матраса нельзя стирать в воде, рекомендуется химчистка.
- Внутренний чехол матраса нельзя стирать в воде или подвергать химчистке.
- При снятии внутреннего чехла и внешнего чехла не тяните молнию с силой, чтобы избежать повреждений.

