



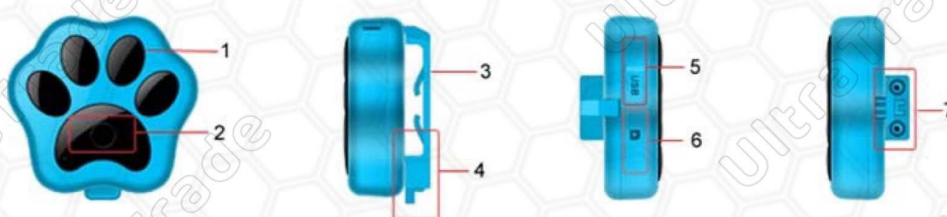
**GPS трекер для собак и кошек Real Find RF V-30 с поддержкой WiFi**  
**Руководство по эксплуатации**

## GPS-трекер с функцией защиты от потери домашних животных WiFi RF - V30

Независимо от того, есть ли у вас энергичная собака или любящая приключения кошка, которая любит бродить, один из самых больших страхов каждого владельца домашнего животного - это потерять своего питомца. Как и в случае с маленькими детьми, вы не можете не беспокоиться о том, где ваши животные и что они делают.

RF-V30 WiFi слежение за домашним животным с защитой от пропажи гарантирует, что вы никогда больше не потеряете своего питомца, и даст вам душевное спокойствие, потому что вы всегда будете знать, где находится ваше животное.

### Просмотр продукта:



Item	Description	Item	Description
1	LED rolling light	2	Power Key
3	Click	4	Click Lock
5	Micro USB	6	Sim card slot
7	Bottom of click		



Примечание: Технические характеристики и внешний вид товара могут отличаться, приоритетную силу имеет реальный продукт.



<b>Технические характеристики</b>	
<b>СПЕЦИФИКАЦИЯ GPS</b>	
Чип GPS	MTK 3337 высокочувствительный GPS-чип
Сигнал GPS	Диапазон частот L1 1575,42 МГц, код C / A
Каналы	66 каналов сбора
	22 канала слежения
Точность GPS	10-20 метров
LBS Точность	100-1000 метров
Чувствительность слежения	-165 дБм
	-148 дБм
Чувствительность захвата	Горячий старт 5 сек (открытое небо)
	Теплый старт 29 сек (открытое небо)
Время позиционирования	Холодный старт 30 сек (открытое небо)
AGPS	26S
Потребляемая мощность	Отслеживание 18 мА при 3,3 В
	Прием 25 мА при 3,3 В
Антенна GPS	Активная керамическая антенна с высокой чувствительностью
<b>СПЕЦИФИКАЦИЯ GSM</b>	
Модель коммуникации	GSM
Чип GSM	MTK6260
Частота GSM	850/900/1800/1900 МГц
GPRS	Класс 12, TCP / IP
объем памяти	64 МБ
Ошибка Phrase	RMSPE <5, PPE <20
Максимальный выход	GSM850 / GSM900: 33 ± 3 дБ
	GSM1800 / GSM1900: 30 ± 3 дБ
Ошибка максимальной частоты	± 0,1ppm
Чувствительность	Класс IIRBER2% (- 10 дБм)
Антенна GSM	Встроенная антенна LDS

Примечание: Технические характеристики и внешний вид товара могут отличаться, приоритетную силу имеет реальный продукт.

<b>ДРУГИЕ ОСНОВНЫЕ ХАРАКТЕРИСТИКИ</b>	
Марка	Reachfar
Модель №:	RF-V30
Светодиодный индикатор	GPS (синий)
	GSM (красный)
Гнездо для SIM-карты	Разъем PUSH SIM
Сим-карта	Микро-SIM-карта (такая же, как у Iphone 4)
Точность определения местоположения Wi-Fi	1-30 м (покрытие WIFI)
Аккумулятор	Промышленный литий-полимерный акб 400 мАч / 3,7 В
Напряжение / ток	5 В постоянного тока / 500 мА (вход)
Время ожидания	Режим ожидания GSM (GPS закрыт) 300 часов
	Режим ожидания GPS (10 минут после позиционирования) 60 часов
ТРЕВОГА способы:	
Wi-Fi сигнализация с защитой от потери	Push-уведомление
Предупреждение о низком заряде батареи	SMS
Геозаборная сигнализация	SMS и push-уведомление
Рабочая Температура	-20 ° C - + 70 ° C
Водонепроницаемый	IP66
Рабочая влажность:	5% ~ 95% относительной влажности
Габаритные размеры	4,7 * 5,0 * 1,5 см
Масса	40 г
Цвет	черный / синий / золотой
Размер упаковки	коробка, 82 * 80 * 45 мм
Масса	110 г
Комплектация	1 * GPS-трекер для домашних животных RF-V30 1 * Многофункциональный USB-кабель 1 * Руководство пользователя
	1 * шнурок (опционально)
	1 * поводок (опционально)

Примечание: Технические характеристики и внешний вид товара могут отличаться, приоритетную силу имеет реальный продукт.



- Компактный и легкий  
Невероятно маленький - 4,7 см (в) x 5,0 см (ш) x 1,5 см (г), всего 40 г.  
Он такой маленький и легкий, что ваш пушистый друг даже не догадывается, что он там есть.



- Дизайн заднего зажима, простой в использовании  
Устройство слежения за домашними животными RF-V30 простое в использовании и крепится либо к существующему ошейнику вашего питомца, либо поставляется со специальным регулируемым ошейником или шлейкой для вашей собаки или кошки.

## How to put it on



Примечание: Технические характеристики и внешний вид товара могут отличаться, приоритетную силу имеет реальный продукт.

**Внешний вид**



Примечание: Технические характеристики и внешний вид товара могут отличаться, приоритетную силу имеет реальный продукт.





Примечание: Технические характеристики и внешний вид товара могут отличаться, приоритетную силу имеет реальный продукт.

- **Wi-Fi сигнализация против потери**

Вы можете установить адрес WIFI в качестве зоны безопасности, покрытие - 30м. Получите оповещение, если ваша собака выходит из зоны безопасности. Все, что вам нужно сделать, это проверить приложение для отслеживания домашних животных, чтобы точно определить, где находится ваш путешественник. Важно то, что нет сигнала об ошибке.



- **Водонепроницаемый и прочный**

Хороший ошейник для домашних животных с GPS должен быть водонепроницаемым. Собаки любят воду, и устройство должно быть достаточно прочным, чтобы выдерживать неровности и кувырки, характерные для обычных собак.



Примечание: Технические характеристики и внешний вид товара могут отличаться, приоритетную силу имеет реальный продукт.



- **GPS и WIFI местоположение**

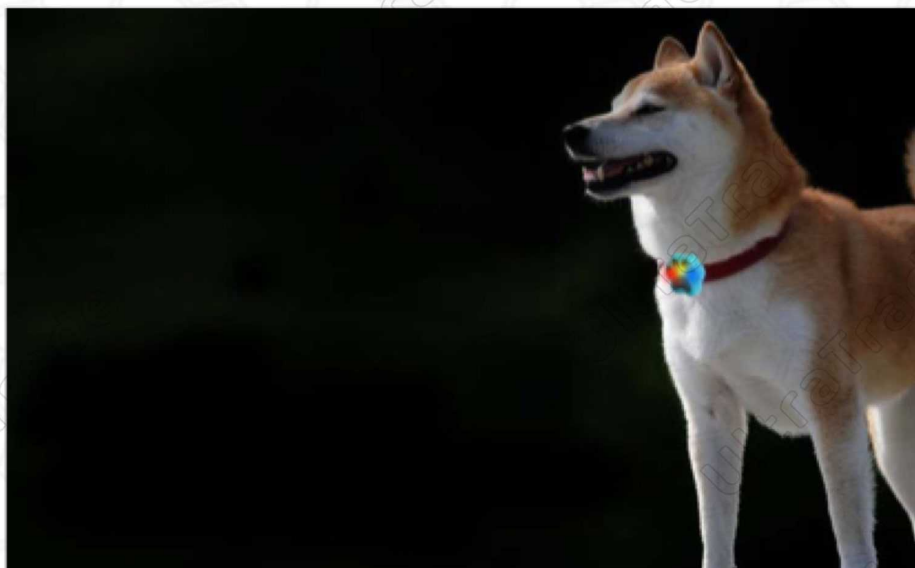
Не важно, в помещении или на улице, быстро и легко найдите своего питомца в любое время

**Внимание:** из-за отсутствия данных WIFI он может определять местоположение WIFI только в Китае. Если вы можете предоставить данные Wi-Fi в вашем районе, мы можем сделать так, чтобы устройство могло определять местоположение по Wi-Fi в вашем районе. Спасибо



- **Умный светодиодный фонарик**

Ошейник с GPS-приемником, оснащенный ярким светодиодным маяком, будет намного полезнее, когда ваша собака пропадает ночью. Он загорится автоматически, когда темно.



Примечание: Технические характеристики и внешний вид товара могут отличаться, приоритетную силу имеет реальный продукт.

- **Длительный срок службы батареи и сигнализация о низком заряде батареи.**

При использовании GPS-чипа с низким энергопотреблением и G-SENSOR, трекера RF-V30, ежедневно используемого с вашей собакой, заряда батареи должно хватить на 80 часов, что значительно дольше, чем у большинства GPS-трекеров. Более того, если батарея разряжена менее чем на 10%, вы увидите предупреждение, чтобы вы всегда знали, что происходит.

- **Геозабор**

Вы можете создать зону безопасности вокруг своего дома или района, RF-V30 Pet GPS может определить, выходит ли ваша собака за пределы зоны, и отправить текстовое сообщение или оповещение через приложение на ваш телефон, чтобы вы могли сразу же вернуть ее.

- **История маршрутов**

Карта маршрута идеально подходит для того, чтобы убедиться, что питомцы получают нужное количество активности.

- **Бесплатная платформа для отслеживания**

У Reachfar есть собственная платформа отслеживания, отслеживание через SMS, веб-сайт и приложение. Вы видите карту перемещений вашей собаки на любом компьютере или устройстве, подключенном к Интернету, включая ноутбук, планшет или смартфон. И это бесплатно, пользователю не нужно платить.

- **Оплата**

RF-V30 Pet GPS-трекер использует SIM-карту в том же режиме, что и сотовый телефон для отображения местоположения вашей собаки на онлайн-карте. Так что за отслеживание взимается плата, вы должны платить за тарифный план (10-30 МБ / месяц).

- **Съемный ошейник.**

Есть три типа воротников:

Изделие: удобный воротник из вспененного нейлона.

S: ширина: 1,5 см, длина: 29-37 см, вес: 35 г

M: ширина: 2,0 см, длина: 38-47 см, вес: 56 г

L: ширина: 2,5 см, длина: 46-55 см, вес: 100 г





## Как пользоваться устройством:

- Подготовьтесь к работе

Выберите для трекера карту micro-SIM GSM (такую же, как iPhone 4).

а. Пожалуйста, убедитесь, что трекер выключен, когда вставляете SIM-карту.

б. Убедитесь, что тарифный план данных и идентификатор вызывающего абонента активны.

- Включение / выключение питания

1. Вставьте Micro-SIM-карту в слот для карты чипом SIM-карты к передней части трекера.

2. Нажмите кнопку питания 3-5 секунд, индикатор трекера загорится (синий и красный).

3. Нажмите кнопку питания 3 раза, синий и красный индикаторы будут мигать вместе около 10 секунд, затем устройство выключится.

- Световой индикатор показывает:

1. Индикатор GPS и индикатор GSM

Свет	Функция	Медленное мигание	Быстрое мигание	Выключено
Синий	Индикатор GPS	GPS поиск	GPS успешно	GPS в режиме сна
Красный	Индикатор GSM	GSM поиск	GSM успешно	GSM в режиме сна

2. Синий и красный светодиоды будут мигать вместе во время зарядки, только красный свет будет гореть при полной зарядке.

3. Когда становится темно, умный светодиодный индикатор автоматически мигает четырьмя трехцветными вспышками.

- Привязка и настройка приложения

1. Установка приложения. Отсканируйте QR-код в руководстве пользователя, чтобы установить приложение. Найдите «Anytracking» в магазине приложений или в Google Play, чтобы установить приложение.

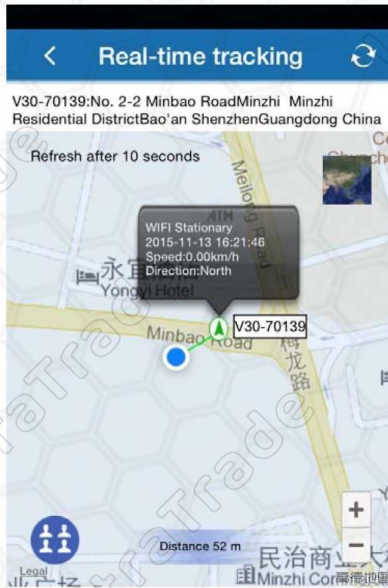
2. Используйте идентификационный номер и пароль для входа в приложение.



Примечание: Технические характеристики и внешний вид товара могут отличаться, приоритетную силу имеет реальный продукт.

- **Отслеживание в реальном времени:**

Покажите последнее местоположение устройства, нажмите «Обновить информацию о местоположении», чтобы просмотреть последнюю информацию о местоположении.



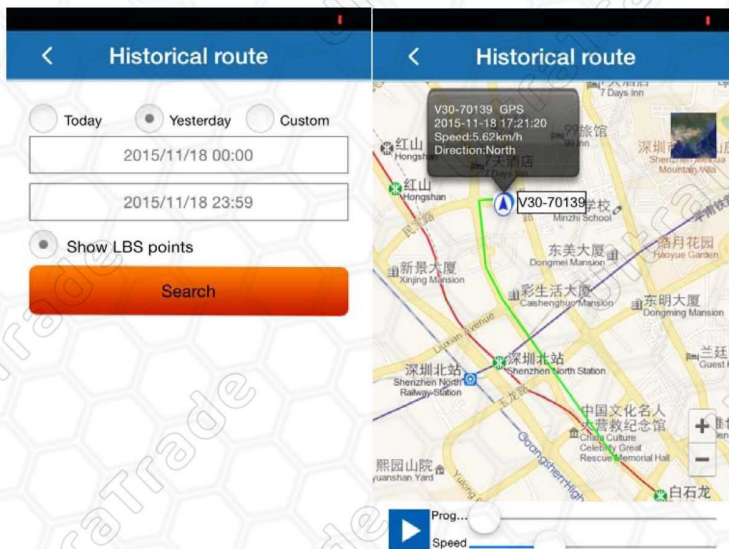
**WiFi Location**



**GPS Location**

- **Истории маршрута:**

Отображение истории маршрута за определенный период устройства; вы можете выбрать, следует ли фильтровать данные о местоположении LBS. (Примечание: LBS означает данные о местоположении в помещении, большие вероятности ошибок)



Примечание: Технические характеристики и внешний вид товара могут отличаться, приоритетную силу имеет реальный продукт.



- **Геозабор:**

Добавьте, отметьте или отмените геозону. Наша платформа отправит вам уведомление через SMS и приложение. (Примечание: мы предлагаем радиус геозоны более 200 метров, чтобы обеспечить нормальную работу.)

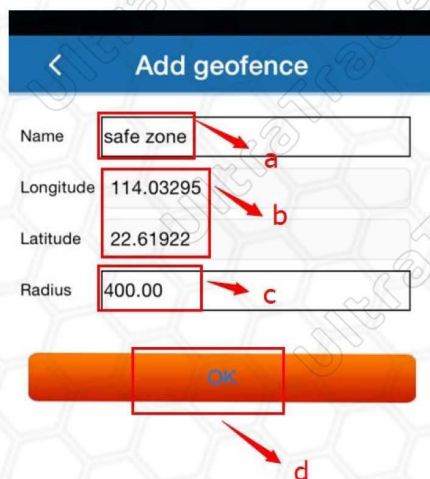
- Изображение 1: Нажмите +, чтобы добавить геозону
- Изображение 2:

а. Войдите в комнату геозабора  
б. Он будет создан автоматически  
с. Нажмите С, появится Изображение 3.

- Изображение 3:

а. Щелкните а, чтобы настроить диапазон геозон.  
б. Переместите мобильный экран, чтобы настроить геозону позиция

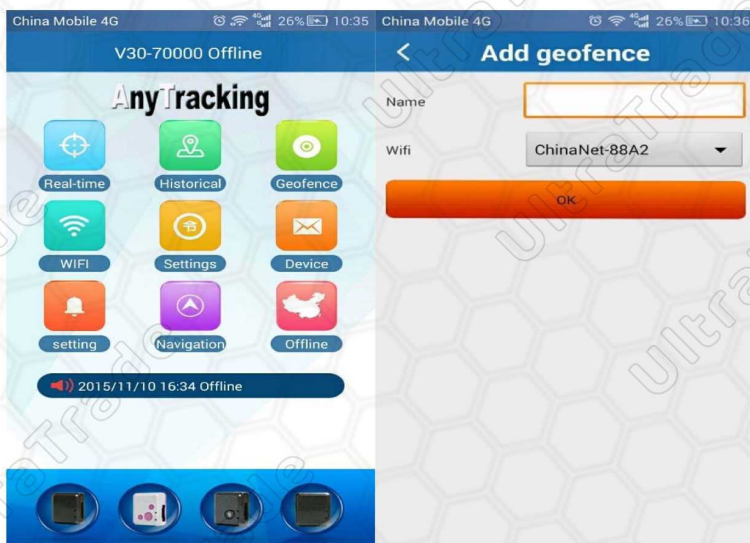
- Изображение 2: нажмите d, чтобы закончить



Примечание: Технические характеристики и внешний вид товара могут отличаться, приоритетную силу имеет реальный продукт.

- **Безопасные зоны WiFi:**

Вы можете установить две безопасные зоны Wi-Fi, когда пользователь покидает безопасные зоны, наша платформа отправляет уведомление в ваше мобильное приложение.



**«Device message» / Сообщение устройства:** в списке отображается информация об устройстве.

**«Alarm setting» / Настройка тревоги:** выберите способ оповещения

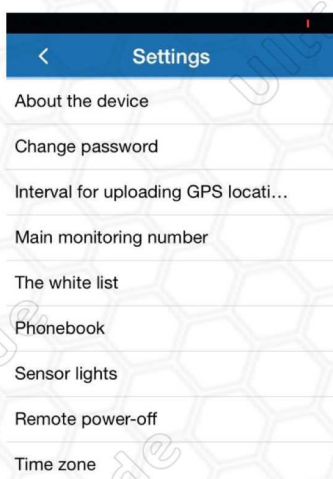
**«Log out» / Выход:** разлогиньтесь в приложении и никогда не получите напоминание о тревогах через приложение.

Message		Alarm setting	
V30-70139	2015/11/19 11:11	Alarm Type	
GEO-fence Out(qoo)		Turn on the alarm reminder of APP	<input checked="" type="checkbox"/>
V30-70139	2015/11/19 11:08	Ringtones remind by mobile phone	<input checked="" type="checkbox"/>
GEO-fence In(qoo)		Vibration alert by mobile phone	<input checked="" type="checkbox"/>
V30-70139	2015/11/19 10:58		
Low battery Alarm			
V30-70139	2015/11/13 20:04		
Offline			
V30-70139	2015/11/13 17:24		
Offline			

Примечание: Технические характеристики и внешний вид товара могут отличаться, приоритетную силу имеет реальный продукт.



## Настройки



1. **Об устройстве:** проверьте и отредактируйте информацию об устройстве.
2. **Изменить пароль:** Измените пароль для входа на платформу веб-сайта и в Приложение.
3. **Интервал загрузки местоположения GPS:** настройте временной интервал загрузки местоположения GPS. Более короткий интервал времени с меньшим временем ожидания, более точное определение местоположения.
4. **Главный контрольный номер:** Главный номер для отправки команды и получения сигнала тревоги.
5. **Белый список и телефонная книга:** только телефонные номера из белого списка или телефонной книги могут вызывать телефонный номер устройства и осуществлять мониторинг.
6. **Сенсорные огни:** когда окружающая среда становится темной, автоматически включается светодиодная вспышка, чтобы легче было увидеть статус активности пользователя.
7. **Удаленное отключение питания:** через приложение для выключения устройства.
8. **Часовые пояса:** заводская установка по умолчанию - UTC + 08:00; пользователи могут установить его в соответствии с местным часовым поясом

Примечание: Технические характеристики и внешний вид товара могут отличаться, приоритетную силу имеет реальный продукт.

- **Настройка SMS:**

Все функции также можно установить с помощью SMS-команды.

1. Все команды вводятся строчными буквами, без пробелов и заканчиваются #.

2. Команда для установки главного номера: pw, 123456, center, number #

Например: pw, 123456, center, 180 \*\*\*\*\* #

Трекер ответит: 180 \*\*\*\*\* было успешно установлено для главного номера (180\*\*\*\*\* has been set for the master number successfully).

3. Список команд

Команда	Функция
pw, 123456, center, number #	Установить главный номер
factory #	Удалить все номера, восстановить заводские настройки по умолчанию
gprspps, 0 #	Закреть GPS-позиционирование, только режим ожидания GSM
gprspps, 1 #	Открыть GPS-позиционирование (по умолчанию)
светодиод, 0 #	Закреть светодиодный индикатор
светодиод, 1 #	Открыть светодиодный индикатор (по умолчанию)
lsn, 0 #	Закреть LED Умный светодиодный фонарик
lsn, 1 #	Открыть LED Умный светодиодный фонарик (по умолчанию)
lag, 1 #	Изменить язык на китайский (по умолчанию)
lag, 2 #	Сменить язык на английский
reboot #	Удаленный перезапуск хоста GPS
apn, apndata #	Сконфигурировать настройки apn

**Замечание:**

1. Трекер автоматически загружается во время зарядки. Поместите трекер в лучшее положение сетевого сигнала при использовании.

2. Перед использованием новые трекер необходимо зарядить в течение 2 часов.

3. Время работы в режиме ожидания: загрузка данных каждые 10 минут, время ожидания - 80 часов, режим разговора - 4 часа (фактический тест); 2) При отключении приложения и функцию веб-платформы, время ожидания составляет около 10 дней. Примечание. Приведенные выше тестовые данные относятся к статусу сильного сигнала сети GSM.

4. После того, как вы вставите SIM-карту и зарядите устройство, вставьте резиновую заглушку в отверстие, чтобы убедиться в водонепроницаемости.

5. Пожалуйста, не открывайте корпус, это приведет к повреждению водонепроницаемой функции и потере гарантийных прав.



### **Важная информация:**

Самая большая проблема, с которой столкнутся пользователи, - это то, что устройство не может быть on-line (в сети).

Решение следующее:

1. Убедитесь, что SMS, и звонок работают, если не работают, возможно проблема с IMEI. Ситуации обычно не случается.

2. Убедитесь, что SMS и звонки работают нормально, подтвердите, что на вашей SIM-карте есть тарифный план для передачи данных. 3. Если тарифный план активирован, найдите APN используемой SIM-карты. Лучше всего позвонить оператору, чтобы получить APN.

4. Отправьте SMS-команду: apn, yourapn #; теперь устройство будет работать.

5. Если устройство по-прежнему не работает, замените SIM-карту 2G. Лучше всего использовать SIM-карту 2G (GSM), потому что устройству необходимо использовать сеть GPRS (GSM) для загрузки данных о местоположении на свой сервер. Можно использовать некоторые SIM-карты 3G или 4G, но лучше всего использовать SIM-карту 2G (GSM).

6. Если после покупки сим карты 2G (GSM), проблема осталась, выполните шаги 1-4.